

金沢市城北市民運動公園 屋内交流広場について

4月初旬オープン(予定)

【工事概要】

1. 工事場所 金沢市磯部町地内
2. 工事担当課 金沢市都市整備局緑と花の課
3. 事業の目的
 - スポーツ交流に向けた拠点機能を強化するため、幅広い世代の方々が様々な運動に利用できる多目的広場を備えた全天候型屋内広場として整備
 - 子どもの運動機能の発達をサポートする施設
4. 施設概要

構造・規模 鉄骨造 地上3階建(最高高さ:16m)
 建築面積:2,130㎡
 延床面積:2,792㎡

主要施設 多目的広場(人工芝):1,196㎡(26m×46m)
 児童エリア:複合型アスレチック遊具
 (ネット遊具、ボルダリングウォール等)
 トランポリン:5.4m×3.7m
 乳幼児・幼児エリア、親子交流スペース、授乳室
 屋根付き屋外砂場

〈 建築本体工事費 約11億円 〉

【スケジュール】

	11月	12月	平成31年1月	2月	3月	4月
本体建築工事 各種設備工事	[Red bar]					
遊具設置工事 (屋内遊具)	[Red bar]					
外構土木工事 外構舗装工事	[Red bar]					
備品搬入・設置 指定管理者準備	[Red bar]					



【施設外観】



【多目的広場(人工芝)】



【複合型アスレチック遊具】



〈 利用例 〉

- 健康増進のための軽スポーツ・レクリエーション活動
- 運動会、遠足等の会場
- 水泳・サッカー等の大会時における選手のウォーミングアップ空間

など

卯辰山公園 眺望の丘(仮称) について

3月末開園式(予定)

【工事概要】

1. 工事場所 金沢市末広町地内
2. 工事担当課 金沢市都市整備局緑と花の課
3. 事業の目的
 - 卯辰山公園開園100年魅力向上計画に基づく整備
 - 東山や金沢駅～内灘方面を遠望できる新たな眺望スポットの創出
 - 花菖蒲園との回遊性を高めた相互の利用環境と魅力の向上
 - バス駐車場整備による卯辰山公園へのアクセス向上

4. 施設概要

面積 約 5,000㎡
 主要施設 芝生広場、アジサイ園、展望広場(上段・下段)、休憩舎、トイレ、駐車場(一般車14台、観光バス3台)

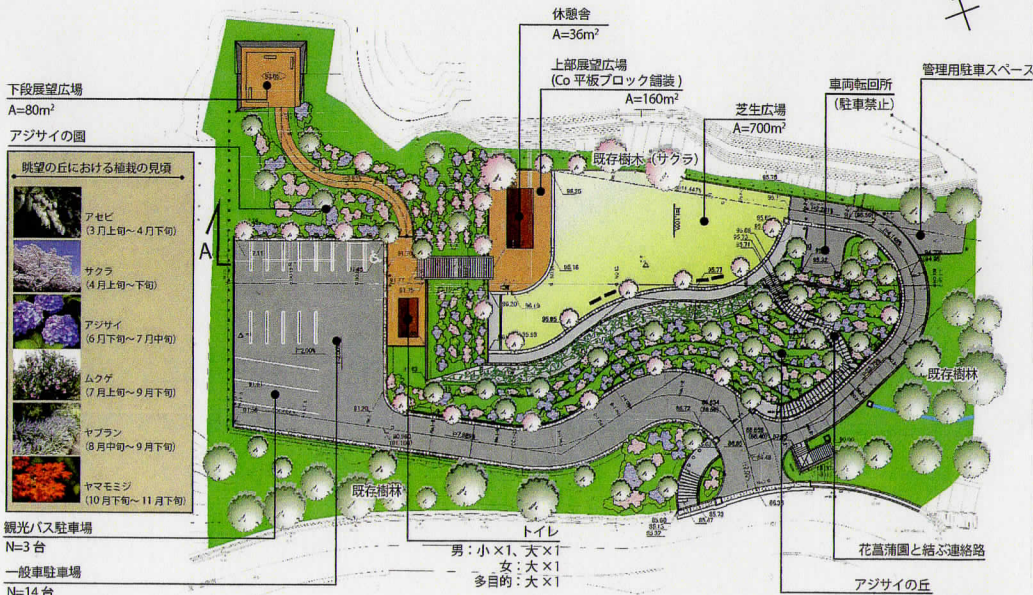
植栽 (高木) サクラ12本、ヤマモミジ14本、ヤマボウシ等
 (中低木) アジサイ約3000株、ヤブラン、ツツジ等

〈 整備工事費 約1.8億円 〉

【スケジュール】

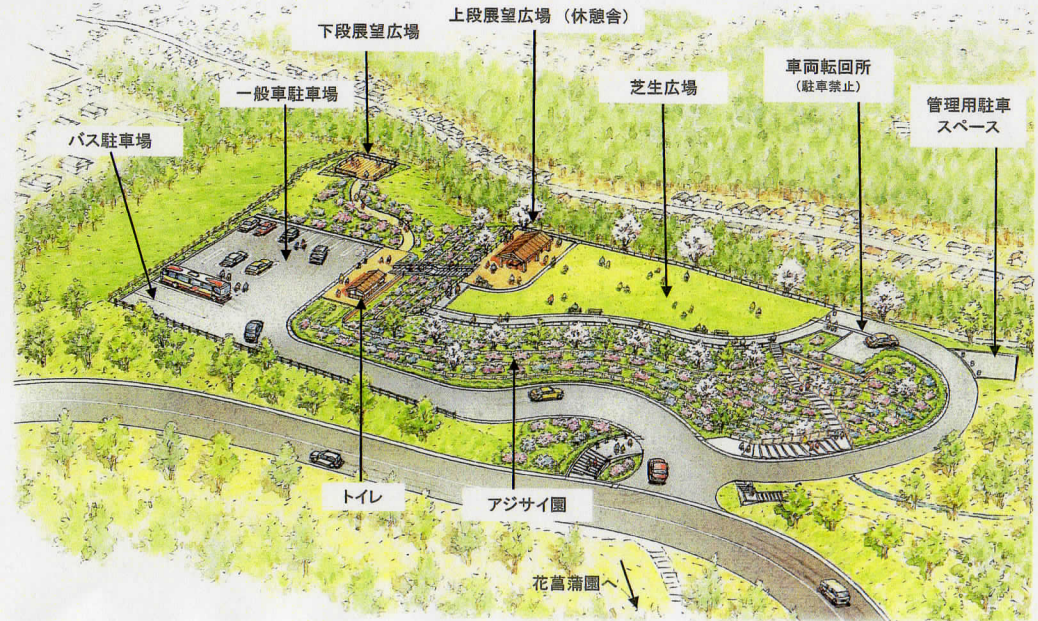
	12月	平成31年1月	2月	3月
フェンス設置工事	■			
照明灯設置工事	■			
便所建築工事	■			
便所浄化槽工事	■			
樹木間引き工事	■			
植栽工事	■			
舗装工事		■		

【平面図】



※トイレの位置移動あり

【完成イメージ図】



次期廃棄物埋立場建設整備事業について

1. 計画概要

- (1) 施設種別 一般廃棄物最終処分場
- (2) 場 所 金沢市 中山町、戸室新保 地内 (約54.1ha)
- (3) 開設予定 平成32年度中(第1期分)
[事業期間] 平成21~31年度(予定)
[事業費] 約112億円(うち第1期分 約85億円)
- (4) 埋立容量 約271万m³

第1期	109万m ³
第2期	56万m ³
第3期	106万m ³
- (5) 埋立方式 ごみと覆土によるサンドイッチ方式
- (6) 主要施設 埋立地、計量施設、破碎施設、浸出水調整槽、雨水調整池、管理棟(管理事務所、受付所等)、進入道路、場内道路等

2. 事業の特徴(取組み)

- (1) 環境影響評価(環境アセスメント)の実施
 - ・ ふるさと石川の環境を守り育てる条例(工事中、事業完成時、埋立場運営後における環境影響を評価)
- (2) 河川や地下水への水質負荷を抑制
 - ・ 浸出水の公共下水道処理、浸出水の地下浸透を防止(遮水対策)
- (3) 防災施設の設置
 - ・ 雨水調整池設置(洪水時の放流水量を調整)、火災対策等
- (4) 公害対策の実施
 - ・ ごみ飛散防止対策、臭気脱臭装置設置、不法投棄監視パトロール実施等
- (5) 周辺自然環境の保全
 - ・ 事業区域内に保全緑地帯 約26haを確保(事業区域の約48%)
 - ・ 稀少動植物の保全(継続的な営巣活動や生育環境の維持保全)

3. 工事の計画

- (1) 平成30年度まで
 - ・ 雨水調整池, 東側進入道路, 場内道路
 - ・ 埋立地整備工事 ・ 外周道路周辺造成工事(西工区)
 - ・ 建築物(車庫棟/破碎施設)
 - ・ 浸出水送水管築造工事の一部
- (2) 平成31年度(予定)
 - ・ 浸出水調整槽築造工事
 - ・ 浸出水送水管築造工事の全部
 - ・ 建築物(管理棟/計量棟)
 - ・ 附帯施設(外構/困障/消雪/電気設備/舗装)等



【工事スケジュール】

H21	H22	H23	H24	H25	H26	H27	H28	H29	H30	H31	H32
雨水調整池			東側進入道路/場内道路			埋立地整備工事					供 用 開 始
						外周道路周辺造成工事(西工区)					
									浸出水調整槽築造工事		
									車庫棟/破碎施設		
									浸出水送水管築造工事		
										管理棟/計量棟	
										附帯施設	